

MONTEC PLUS 3

GPS



MÁQUINA PARA
MONTAR BASE

Com passador de
cola termoplástica

HIDRÁULICA

Computadorizada

MÁQUINA PARA
ARMAR TALÓN

Con pasador de
pegamento termoplástico

HIDRAULICA

Computadorizada

HEEL SEAT
LASTING MACHINE

With thermoplastic
adhesive passer

HYDRAULIC

Computaterized

MONTEC - PLUS 3



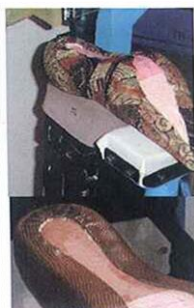
Montagem de Base, com passador de cola termoplástica, com regulagem na largura e da distância de avanço do passador, possibilita regular a montagem da base proporcional ao tamanho do sapato.



Armar Talón, con pasador de pegamento termoplástico, con ajuste dei ancho y dei largo dei recorrido, permite graduar el montaje dei talón proporcional ai tamaño dei calzado.



Heel seat lasting, with thermoplastic adhesive passer with the distance and width adjustment, allowing the assembly of the heel seat, proportional to the size of the shoe.



Suporte da forma leva o sapato automaticamente para a posição correta de montagem;
Opção para movimento repetitivo na cinta durante o tempo programado para a prensagem final;
TERCEIRA PRESSÃO, no fechamento da tesoura, garante perfeição na qualidade de montagem

*El soporte de horma /leva el zapato automáticamente para la posición de montaje;
Opción para movimiento repetitivo dei calzo dei talón, durante el tiempo programado para el prensado final;*

TERCERA PRESIÓN, en el cierre de la wiper, garantiza perfección de calidad en el montaje.

Last bracket leads de shoe automatically to the correct position of assembly;

Option to repetitive motion on the Polyurethane strap, during the time scheduled for the final pressing;
THIRD PRESSURE, at close of wiper, guarantee perfection in the quality of assembly.



Comando hidráulico com regulagem de pressão e velocidade independente;

A precisão e sensibilidade dos movimentos no procedimento de montagem, garantem qualidade no produto final.

Comando hidráulico con ajuste independiente de presión y velocidad;

La precisión y sensibilidad de los movimientos en el procedimiento dei montaje, garantiza la calidad en el producto final.

Hydraulic command with independent control, of de pressure and de speed;

The precision and sensitivity of the movements in the procedure for assembly, ensure quality in the final product it prevents the leather disruption.



Computador com arquivo para gravar os programas de montagem;

Teclado sinalizado por desenhos, facilita o acesso para programar os movimentos do ciclo funcional;
Sistema de Auto-teste, localiza eventual problema funcional.

Computadora con archivo para grabar los programas de montaje;

Teclado senalizado por dibujos, facilita el acceso para programar los movimientos dei ciclo funcional;

Sistema de auto-prueba, localiza eventual problema funcional.

Computer with a file to write lasting programs;

Keiboard signaled with drawings, facilitates the access to program the movements of functional cycle;
Self-test system, locates eventual functional problem.

Dados Técnicos	Datas Técnicas	Technical Date	MONTEC – PLUS 3
Largura	Anchura	Width	92 cm.
Profundidade	Profundidad	Depth	120 cm.
Altura	Altura	Height	195 cm.
Produção/Média	Producción/Media	Average/Production	200 prs/hora(hour)
Comando Elétrico	Comando Eléctrico	Electric Power	3 cv-220/380 volts.
Consumo de Energia	Consumo de Energía	Energy Consumption	2,9 kw.
Peso Líquido	Peso Neto	Net Weight	420 Kg
Peso Bruto	Peso Bruto	Gross Weight	480 Kg
Dimensões/Embalagem	Dimensiones/Embalaje	Shipping Space	115x135x220 cm.



INDÚSTRIA DE MÁQUINAS ERPS LTDA.

Rua Porto Lucena, 21 - Bairro Primavera - CEP 93344-090 - Novo Hamburgo - RS - Brasil

Fone: 0055 51 3594 5599 - Whats App +55 51 981649394

erps@erps.com.br - www.erps.com.br